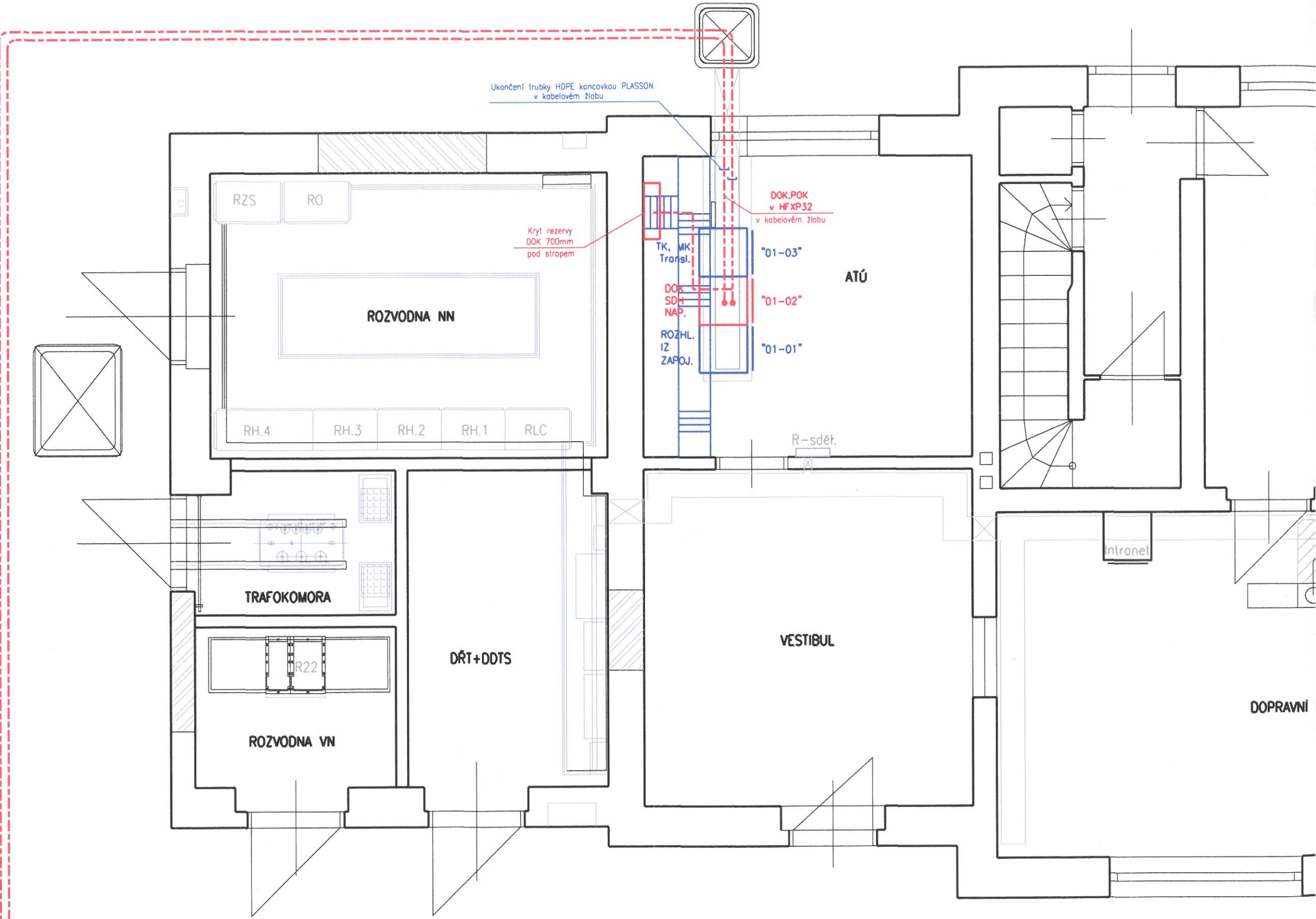


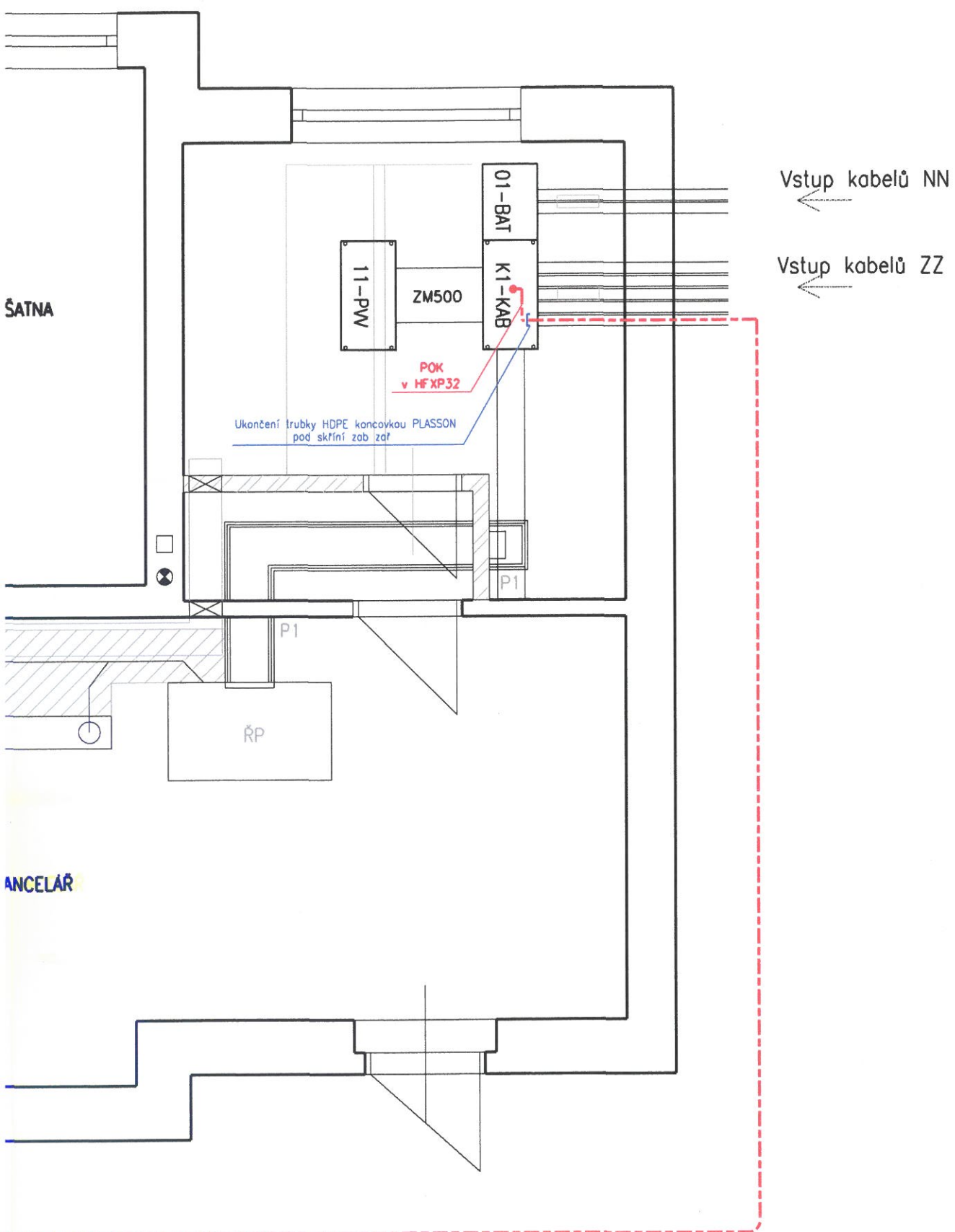
ŽST STUDENEC, VÝPRAVNÍ BUDOVA

PŮDORYS 1.NP
M 1:50




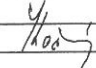

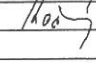
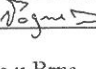
směr ŽST Náměšť n/O TB ← DOK 48vl. SM, HDPE modrá
DOK 48vl. SM, HDPE modrá → směr ŽST Vladislav VB

← Náměšť n/O Vladislav →



Legenda:

- Kabely a zařízení navržené v rámci tohoto PS
- Kabely a zařízení dodané v rámci jiných PS a SO této stavby
- Kabely a zařízení stávající

	NAVRHL	Kočovský		PROJEKTOVÉ PRACOVIŠTĚ PRAHA I				Č. KOPIE 	
	KRESLIL, PSAL	Kočovský							
	ODPOVĚDNÝ PROJ.	Kočovský							
	KONTROLOVAL	Ing. Vagner							
	VEDOUcí PROJ.	Ing. Vagner							
STAVBA:				STUPEŇ PROJEKTU				DPSŘ	MĚŘITKO:
Revitalizace trati Okříšky - Zastávka u Brna				VYD.	1	DATUM	XI.2016		
PROV. SOUBOR:				A4	6	ROZMĚR			
VÝKRES:				98 283 P33 18				5.1	
ŽST Studenec - Výpravní budova, umístění zařízení									